

# REZIDENCE JIČÍN NOVÉ MĚSTO

Byt č.: **D4.17**

Typ bytu: **4+KK**

Podlaží: **3.-4. NP**

D3.17.1	chodba	7,1
D3.17.2	schodiště	5,9
D3.17.3	koupelna	7,8
D3.17.4	pokoj	21,9

D4.17.6	chodba	6,4
D4.17.7	pokoj	16,8
D4.17.8	wc	1,8
D4.17.9	kuchyň+obývací pokoj	32,1
D4.17.10	pokoj	11,4
D0.17.7	sklep	3,2

svislé konstrukce 5,3

**Podlahová plocha bytu 119,7**

D4.17.11 terasa 26,6

D3.17.12 balkon 5,2

**Plocha celkem 151,6**

## Upozornění:

Plochy jednotlivých místností jsou pouze orientační.  
Vyobrazené zařízení v plánech bytů (nábytek, kuch. linka, elektrické spotřebiče atd.) není součástí dodávky.

## DEVELOPER:

Bytový dům Nové město Jičín s.r.o.

## Prodejní kanceláře:

Husova 393, 506 01 Jičín

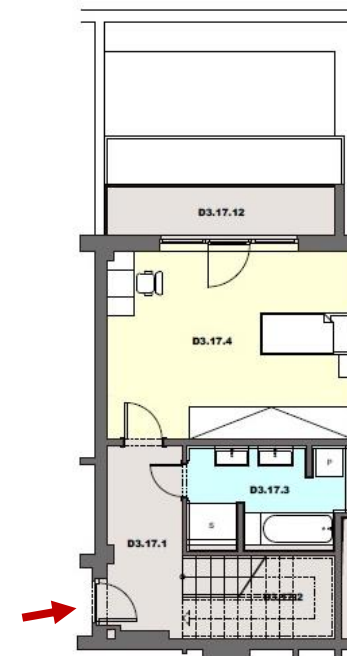
tel.: 731 155 472, e-mail: info@jicinskastavebni.cz

Dřevařská 904, 500 03 Hradec Králové

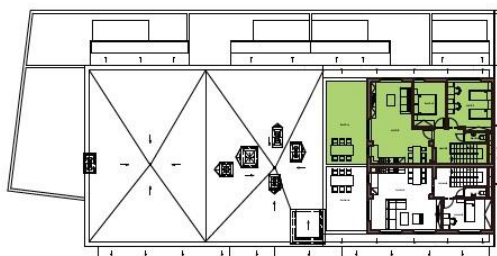
tel.: 603 299 904, e-mail: buchta@fato.cz

## BYTOVÁ JEDNOTKA D4.17

PŮDORYS BYTOVÉ JEDNOTKY D4.17  
MEZONETOVÝ BYT



SCHEMA OBJEKTU BD D



SCHEMA OBJEKTU BD D



Zhotovitel:



Partner výstavby:



Autor projektu:

