

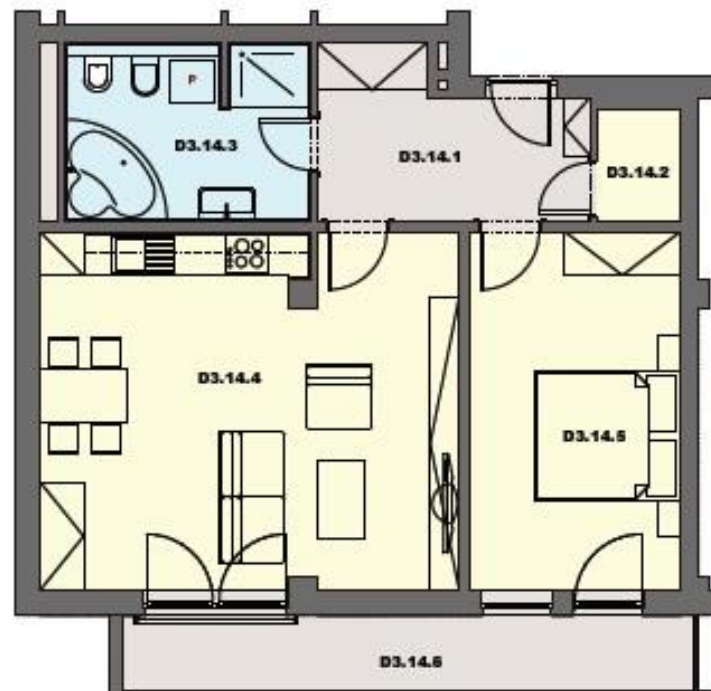
REZIDENCE JIČÍN NOVÉ MĚSTO

Byt č.: **D3.14**
 Typ bytu: **2+KK**
 Podlaží: **3. NP**

D3.14.1	vstup	8,2
D3.14.2	komora	1,8
D3.14.3	koupelna + wc	8,2
D3.14.4	kuchyň+ obývací pokoj	28,3
D3.14.5	pokoj	14,4
	sklep	3,2
	svislé konstrukce	2,6
	Podlahová plocha bytu	66,5
D3.14.6	balkon	9,0
	Plocha celkem	75,5

BYTOVÁ JEDNOTKA D3.14

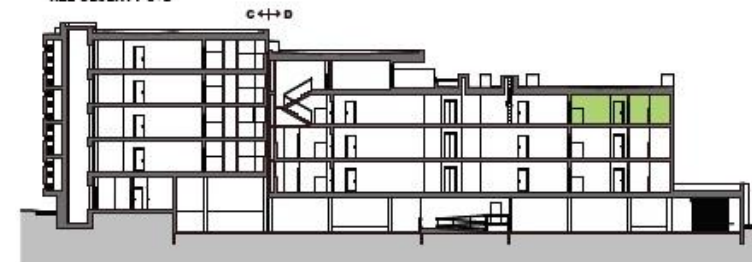
PŮDORYS BYTOVÉ JEDNOTKY D3.14



SCHEMA OBJEKTU BD D



ŘEZ OBJEKTY C+D



Upozornění:

Plochy jednotlivých místností jsou pouze orientační.
 Vyobrazené zařízení v plánech bytů (nábytek, kuch. linka, elektrické spotřebiče atd.) není součástí dodávky.

DEVELOPER:

Bytový dům Nové město Jičín s.r.o.

Prodejní kanceláře:

Husova 393, 506 01 Jičín
 tel.: 731 155 472, e-mail: info@jicinskastavebni.cz
 Dřevašská 904, 500 03 Hradec Králové
 tel.: 603 299 904, e-mail: buchta@fato.cz

Zhotovitel:



Partner výstavby:



Autor projektu:

