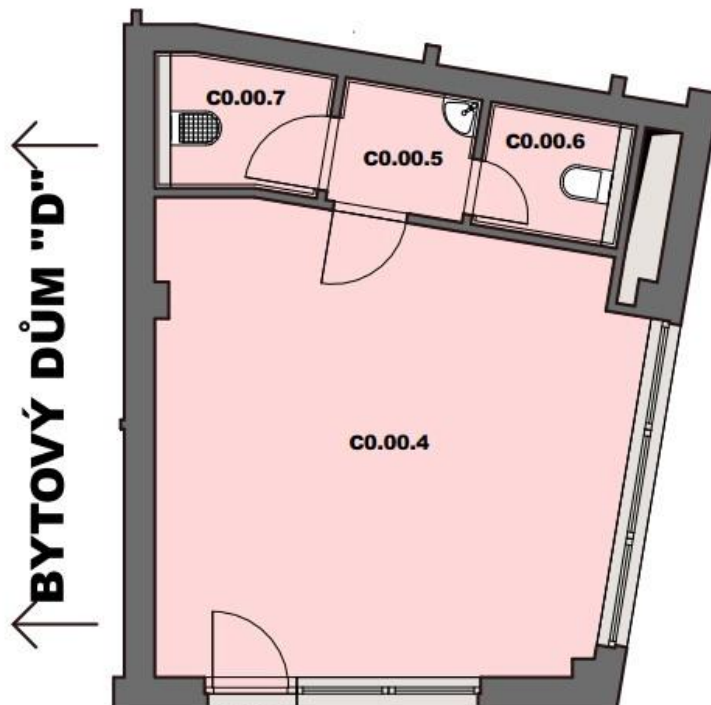


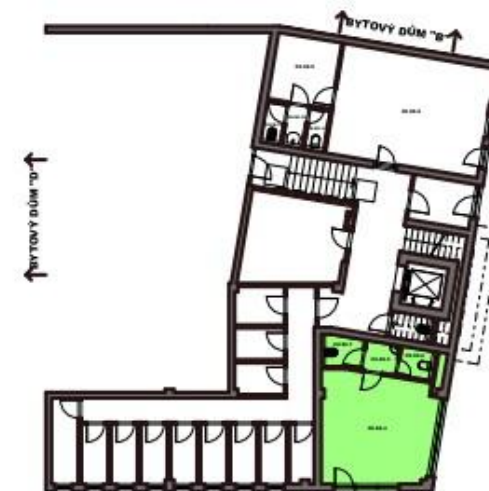
# REZIDENCE JIČÍN NOVÉ MĚSTO

## KOMERČNÍ PROSTOR C0.4

PŮDORYS KOMERČNÍHO PROSTORU C0.4



## SCHEMA OBJEKTU BD C



Jednotka č.:

**CK2**

Typ jednotky:

**KOMERCE**

Podlaží:

**1. PP**

C0.00.4	komerční prostor	25
C0.00.5	předsíň	2,3
C0.00.6	WC	1,9
C0.00.7	úklidová místnosti	2,4
	svislé konstrukce	1,3
<b>Podlahová plocha celkem</b>		<b>32,9</b>

### Upozornění:

Plochy jednotlivých místností jsou pouze orientační.  
Vyobrazené zařízení v plánech bytů (nábytek, kuch. linka, elektrické spotřebiče atd.) není součástí dodávky.

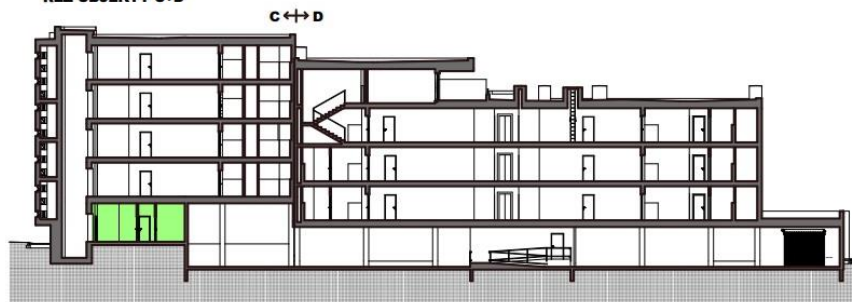
### DEVELOPER:

Bytový dům Nové město Jičín s.r.o.

### Prodejní kanceláře:

Husova 393, 506 01 Jičín  
tel.: 731 155 472, e-mail: [info@jicinskastavebni.cz](mailto:info@jicinskastavebni.cz)  
Dřevařská 904, 500 03 Hradec Králové  
tel.: 603 299 904, e-mail: [buchta@fato.cz](mailto:buchta@fato.cz)

### ŘEZ OBJEKTŮ C+D



Zhotovitel:



Partner výstavby:



Autor projektu:

