

# REZIDENCE JIČÍN NOVÉ MĚSTO

Byt č.: **C2.04**  
 Typ bytu: **4+KK**  
 Podlaží: **2. NP**

C2.04.1	chodba	17,3
C2.04.2	wc	1,8
C2.04.3	koupelna	7,8
C2.04.4	pokoj	16,6
C2.04.5	pokoj	19,2
C2.04.6	pokoj	19,3
C2.04.7	kuchyň+ obývací pokoj	28,6
C0.04.9	sklep	3,2
	svislé konstrukce	5,6
	<b>Podlahová plocha bytu</b>	<b>119,3</b>
C2.04.8	balkon	18,1
	<b>Plocha celkem</b>	<b>137,4</b>

#### Upozornění:

Plochy jednotlivých místností jsou pouze orientační.  
 Vyobrazené zařízení v plánech bytů (nábytek, kuch. linka, elektrické spotřebiče atd.) není součástí dodávky.

#### DEVELOPER:

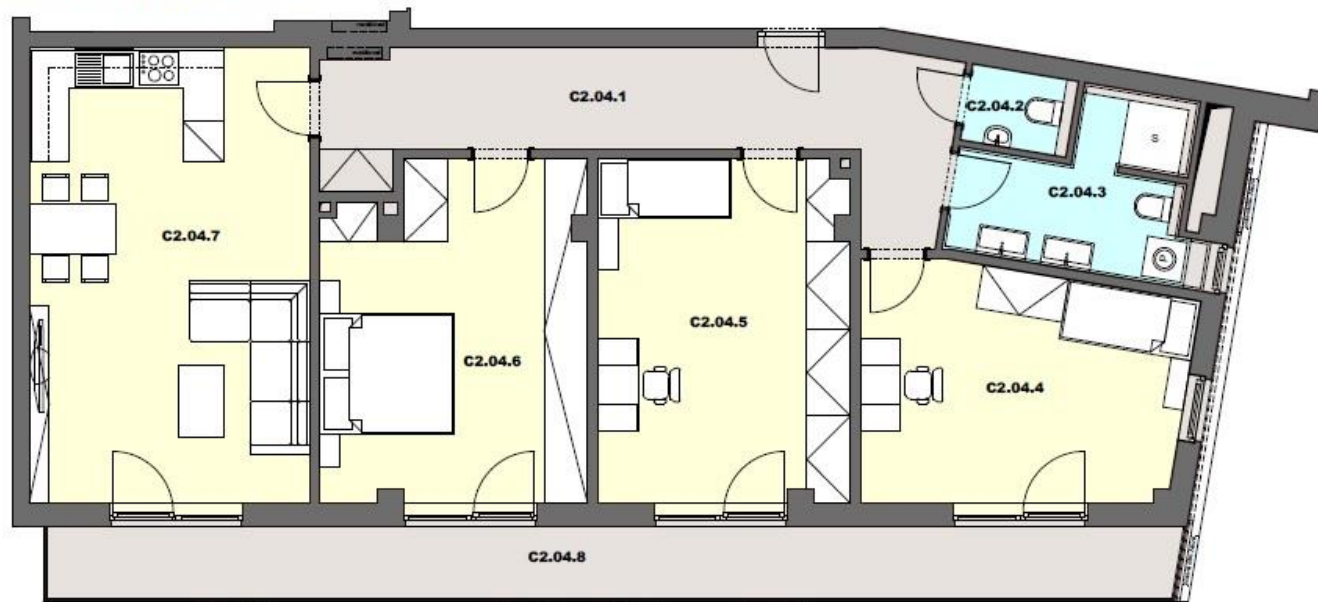
Bytový dům Nové město Jičín s.r.o.

#### Prodejní kanceláře:

Husova 393, 506 01 Jičín  
 tel.: 731 155 472, e-mail: [info@jicinskastavebni.cz](mailto:info@jicinskastavebni.cz)  
 Dřevařská 904, 500 03 Hradec Králové  
 tel.: 603 299 904, e-mail: [buchta@fato.cz](mailto:buchta@fato.cz)

## BYTOVÁ JEDNOTKA C2.04

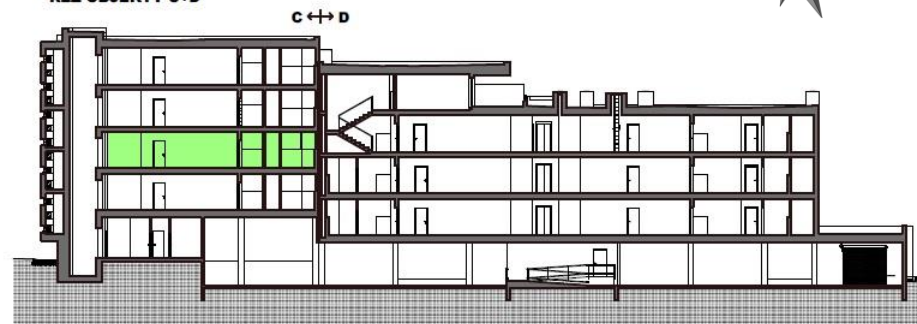
PŮDORYS BYTOVÉ JEDNOTKY C2.04



#### SCHEMA OBJEKTU BD C



#### ŘEZ OBJEKTU C+D



Zhotovitel:



Partner výstavby:



Autor projektu:

