

REZIDENCE JIČÍN NOVÉ MĚSTO

Byt č.: **D1.04**
 Typ bytu: **3+KK**
 Podlaží: **1. NP**

D1.04.1	chodba	10,0
D1.04.2	koupelna	4,5
D1.04.3	wc	1,3
D1.04.4	obývací pokoj + KK	18,6
D1.04.5	pokoj	10,3
D1.04.6	pokoj	15,5
D1.04.7	šatna	5,6
D0.04.8	sklep	3,1
	svislé konstrukce	3,4
Podlahová plocha bytu		72,3
D1.04.8	terasa	48,8
Plocha celkem		121,1

BYTOVÁ JEDNOTKA D1.04

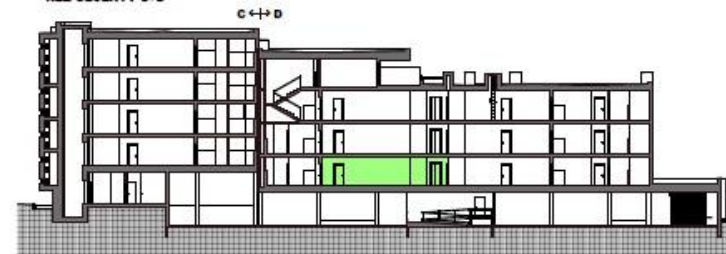
PŮDORYS BYTOVÉ JEDNOTKY D1.04



SCHEMA OBJEKTU BD D



ŘEZ OBJEKTU C+D



Upozornění:

Plochy jednotlivých místností jsou pouze orientační.
 Vyobrazené zařízení v plánech bytů (nábytek, kuch. linka, elektrické spotřebiče atd.) není součástí dodávky.

DEVELOPER:

Bytový dům Nové město Jičín s.r.o.

Prodejní kanceláře:

Husova 393, 506 01 Jičín
 tel.: 731 155 472, e-mail: info@jicinskastavebni.cz
 Dřevařská 904, 500 03 Hradec Králové
 tel.: 603 299 904, e-mail: buхта@fato.cz

Zhotovitel:



Partner výstavby:



Autor projektu:

